

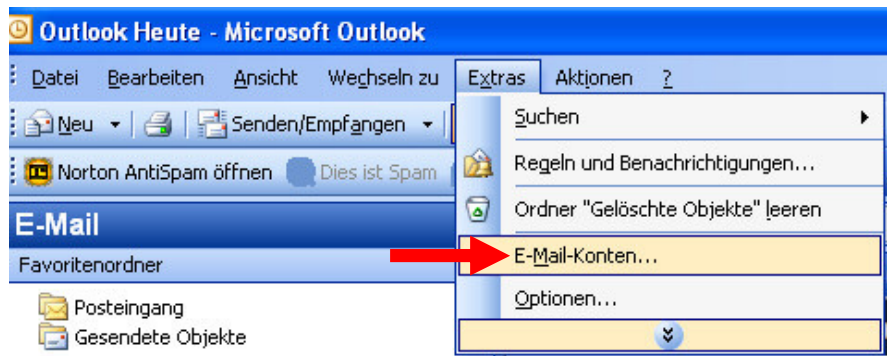
## Anleitung

### e-Mail Konto Einrichten

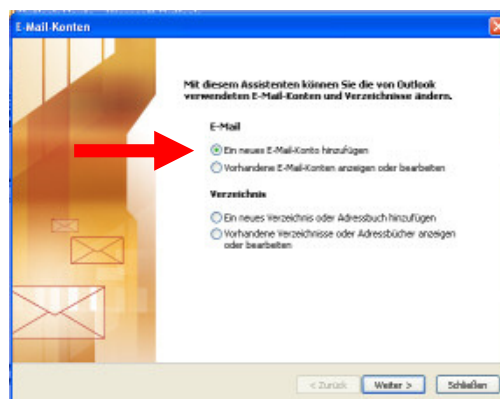
Um die e-Mails vom Server (z.B. 1&1) auf den Heim-PC zu laden, benötigt man ein e-Mail Konto. Das muss im jeweiligen Programm (Outlook Express, Outlook) einmalig errichtet werden.

#### bei Outlook:

1. Im Menu unter Extras den Punkt „E-Mail-Konten“ auswählen



2. Wählen Sie „Ein neues Konto hinzufügen“. Dann „Weiter“



3. Hier hat man die Wahl, ob man ein „pop“ oder „imap“- Konto einrichten will.

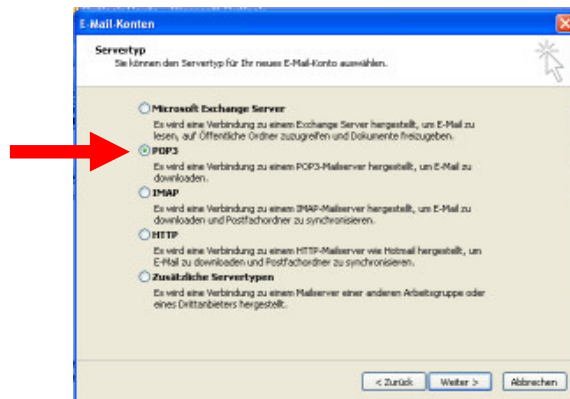
Unterschied (kurz gesagt):

Bei einem POP- Konto werden die Mails immer komplett runtergeladen, d.h. wenn man das Konto startet (senden/empfangen) ist anschließend der Server leer.

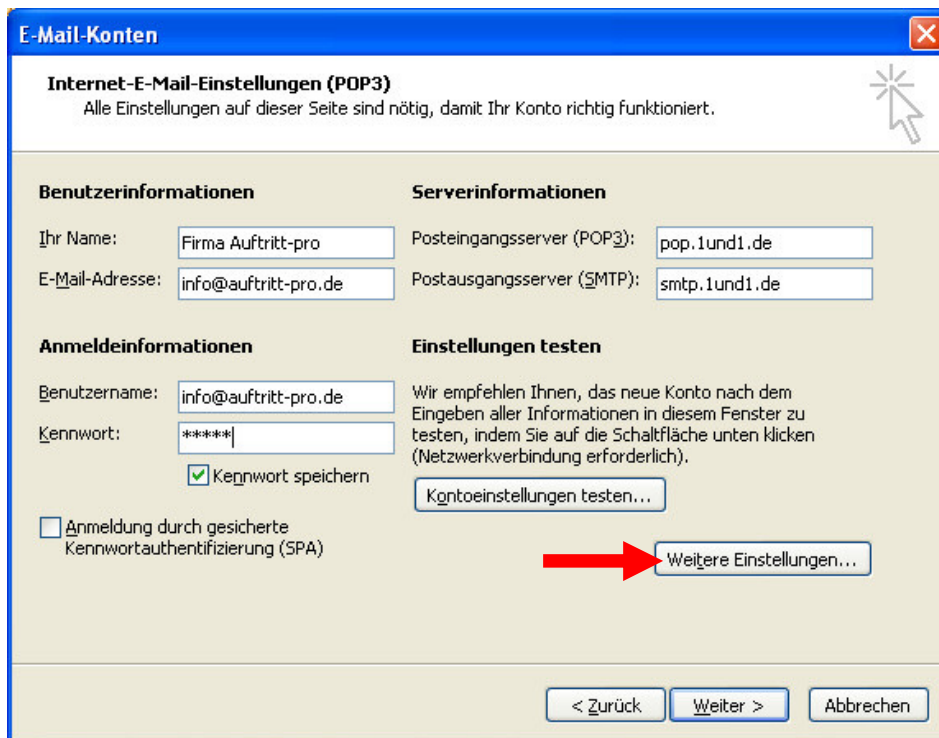
Bei einem IMAP- Konto bleiben die Mails auf dem Server liegen, man guckt nur nach, was auf dem Server liegt. Selbstverständlich kann man die Mails lesen und löschen.

Wenn man eine Mail auf dem PC haben will, kann man die per Mausklick runterziehen.

**Für die Anleitung: „POP3“ auswählen und „weiter“.**

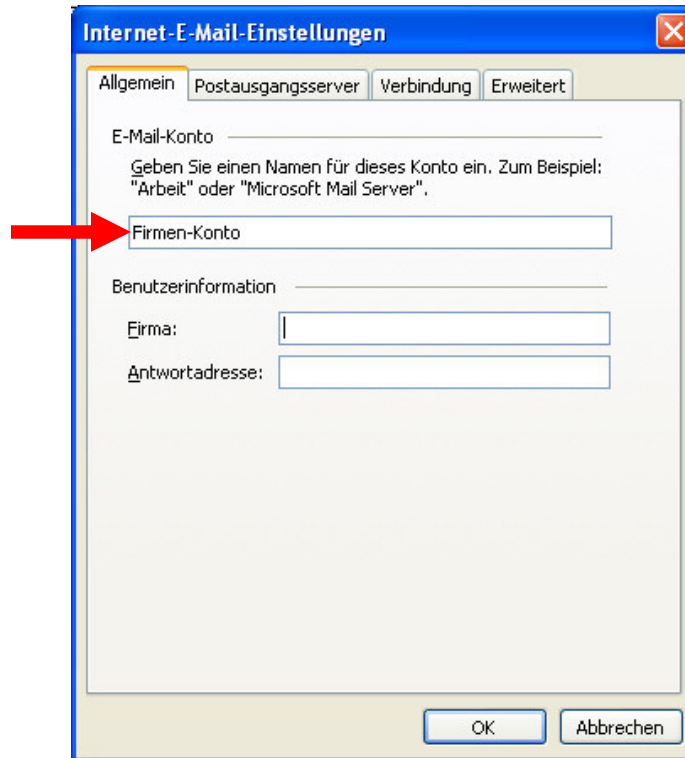


### Die Konto-Einstellungen:



<b>Ihr Name</b>	Das wird dem Mail-Empfänger angezeigt
<b>E-Mail-Adresse</b>	Ihre vorhandene E-Mail-Adresse
<b>Posteingangsserver</b>	pop.1und1.de (je nach Anbieter)
<b>Postausgangsserver</b>	smtp.1und1.de (je nach Anbieter)
<b>Benutzername</b>	meistens E-Mail-Adresse, aber vereinzelt auch spez. Anbieterdaten
<b>Kennwort</b>	Ihr Kennwort von dem vorhandenen Mail-Konto

4. „Weitere Einstellungen“ anklicken
5. Unter dem Punkt „Allgemein“ kann man einen beliebigen Namen angeben, der zur eigenen Übersicht dient



Internet-E-Mail-Einstellungen

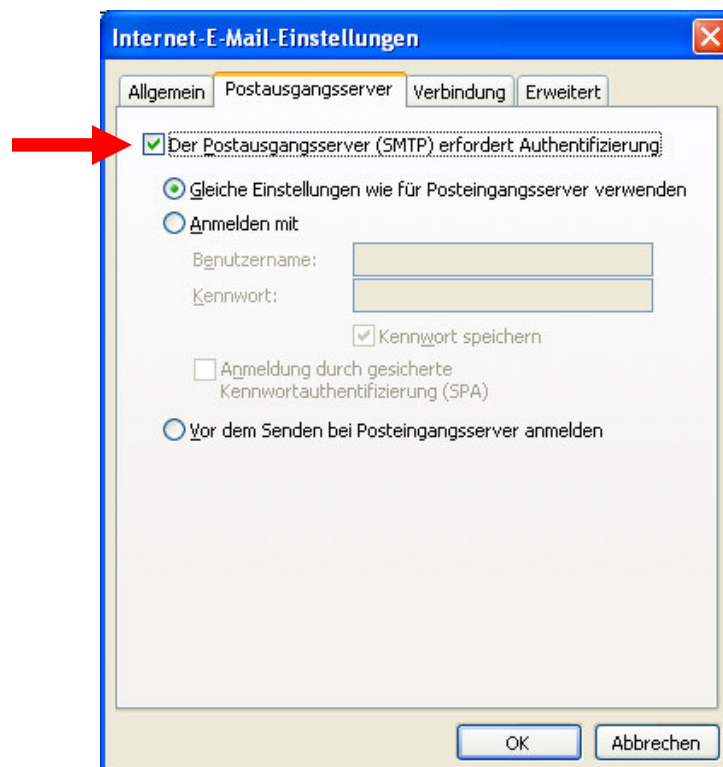
Allgemein Postausgangsserver Verbindung Erweitert

E-Mail-Konto \_\_\_\_\_  
Geben Sie einen Namen für dieses Konto ein. Zum Beispiel:  
"Arbeit" oder "Microsoft Mail Server".

Benutzerinformation \_\_\_\_\_  
Firma:   
Antwortadresse:

OK Abbrechen

6. Wichtig: Der Postausgangsserver erfordert eine Authentifizierung! Bitte aktivieren (hoffentlich bei allen Anbietern mittlerweile Standard)



Internet-E-Mail-Einstellungen

Allgemein Postausgangsserver Verbindung Erweitert

Der Postausgangsserver (SMTP) erfordert Authentifizierung!

Gleiche Einstellungen wie für Posteingangsserver verwenden

Anmelden mit

Benutzername:   
Kennwort:

Kennwort speichern

Anmeldung durch gesicherte  
Kennwortauthentifizierung (SPA)

Vor dem Senden bei Posteingangsserver anmelden

OK Abbrechen

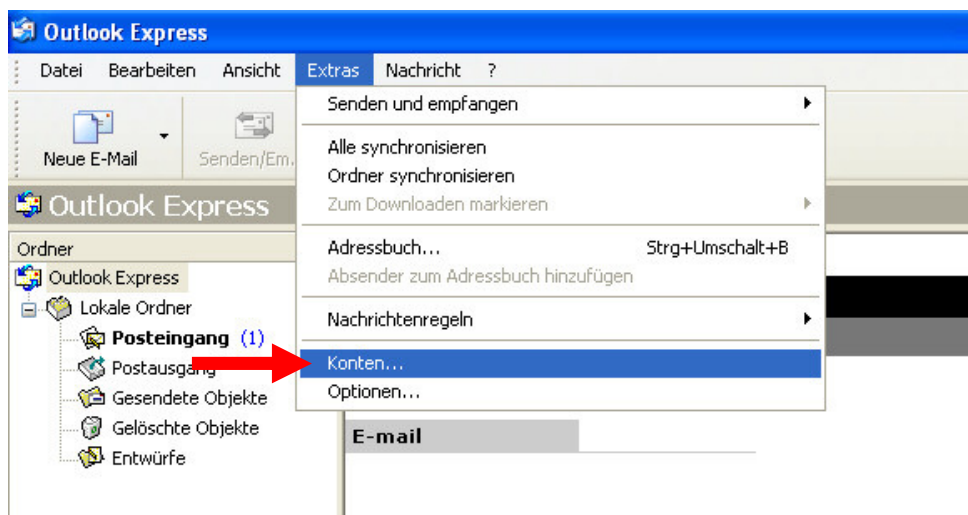
7. „O.K.“, „weiter“ und „fertig stellen“!
8. Die Einstellungen sind abgeschlossen. Mit „senden/empfangen“ oder „F9“ können Sie Ihre e-Mails abgleichen.
9. Für weitere Fragen wenden Sie sich bitte an: [support@auftritt-pro.de](mailto:support@auftritt-pro.de) oder nutzen unser online-Formular unter [www.auftritt-pro.de](http://www.auftritt-pro.de) im Bereich „Kontakt“.

Ihr auftritt-pro SUPPORT

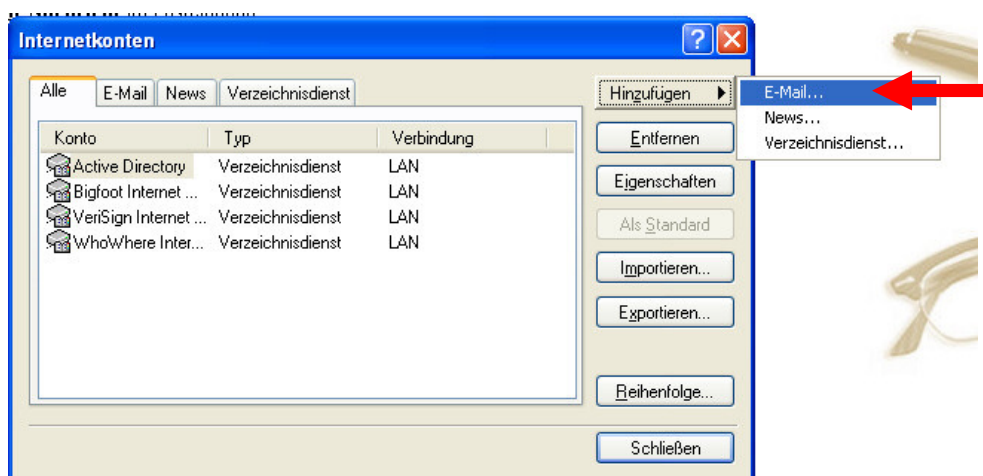
## bei OutlookExpress:

nach Windows-Installation standardmäßig vorhanden.  
(normalerweise im Startmenü unter Programme/ Zubehör/ OutlookExpress)

1. Im Menu unter Extras den Punkt „Konten“ auswählen



2. „Hinzufügen“ und „E-Mail...“



3. Ihren Namen angeben, so wie er bei dem Empfänger angezeigt werden soll.

**Assistent für den Internetzugang**

**Name**

Wenn Sie eine Nachricht senden, erscheint Ihr Name in der Nachricht im Feld "Von". Geben Sie Ihren Namen so ein, wie er angezeigt werden soll.

Angezeigter Name:

Beispiel: Jens Mander

< Zurück Weiter > Abbrechen

#### 4. Hier Ihre vorhanden e-Mail-Adresse angeben

**Assistent für den Internetzugang**

**Internet-E-Mail-Adresse**

An Sie gerichtete E-Mail-Nachrichten werden an Ihre E-Mail-Adresse geleitet.

E-Mail-Adresse:

Beispiel: Jemand@microsoft.com

< Zurück Weiter > Abbrechen

5. **E-Mailserver-Daten: pop.1und1.de und smtp.1und1.de**  
(je nach Internetanbieter)

**Assistent für den Internetzugang**

**Namen der E-Mail-Server**

Der Posteingangsserver ist ein  Server.

Posteingangsserver (POP3, IMAP oder HTTP):

Ein SMTP Server wird für den Postausgang verwendet.  
 Postausgangsserver (SMTP):

< Zurück Weiter > Abbrechen

6. **Konto Zugangsdaten eingeben:**  
(meistens) e-Mail-Adresse und vorhandenes Passwort

**Assistent für den Internetzugang**

**Internet-E-Mail-Anmeldung**

Geben Sie den Kontonamen und das Kennwort ein, die Sie von Ihrem Internetdiensteanbieter erhalten haben.

Kontoname:

Kennwort:

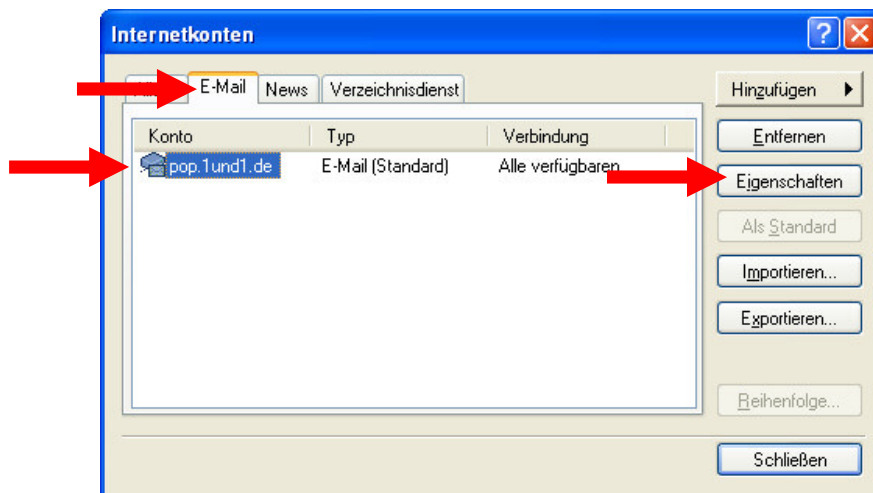
Kennwort speichern

Wenn Ihr Internetdiensteanbieter gesicherte Kennwortauthentifizierung (SPA) für den Zugriff auf das E-Mail-Konto unterstützt, aktivieren Sie das Kontrollkästchen "Anmeldung durch gesicherte Kennwortauthentifizierung (SPA)".

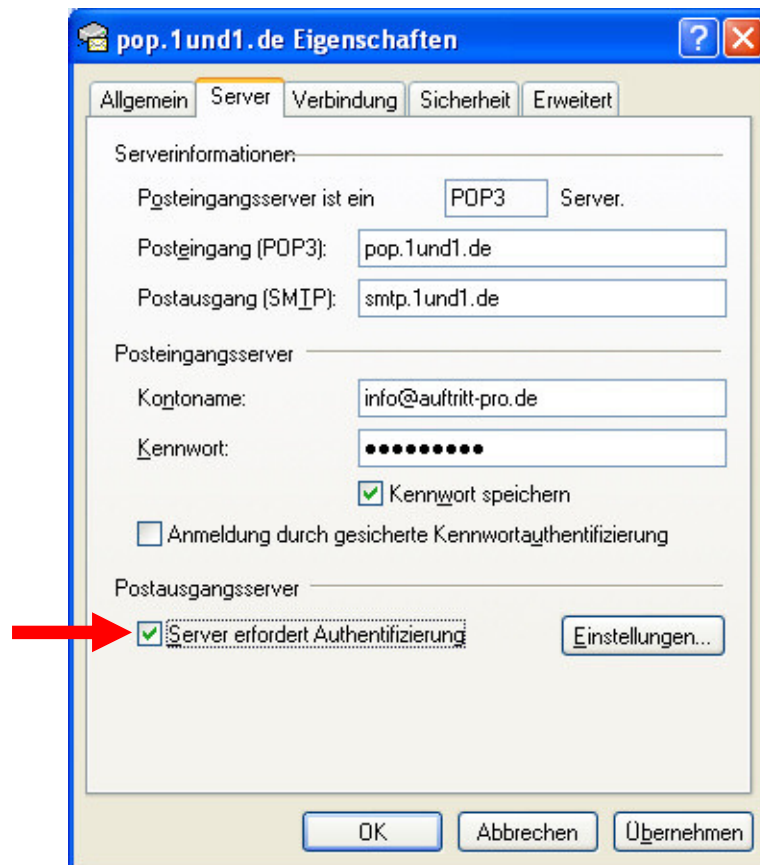
Anmeldung durch gesicherte Kennwortauthentifizierung (SPA)

< Zurück Weiter > Abbrechen

7. „weiter“ und „fertig stellen“.  
 8. Erneut das Konto öffnen: Menü „Extras“ und „Konten“.  
 9. hier die Registrierte Karte „E-Mail“ anwählen, das richtige Konto markieren und in die „Eigenschaften“ gehen.



**10. Wichtig: Der Postausgangsserver erfordert eine Authentifizierung! Bitte aktivieren (hoffentlich bei allen Anbietern mittlerweile Standard)**



11. „O.K.“, „weiter“ und „fertig stellen“!

12. Die Einstellungen sind abgeschlossen. Mit „senden/empfangen“ oder „F5“ können Sie Ihre e-Mails abgleichen.

13. Für weitere Fragen wenden Sie sich bitte an: [support@auftritt-pro.de](mailto:support@auftritt-pro.de) oder nutzen unser online-Formular unter [www.auftritt-pro.de](http://www.auftritt-pro.de) im Bereich „Kontakt“.

Ihr auftritt-pro SUPPORT